

## 冬季研修会

# コロナ禍の中で スクールソーシャルワーカー はどう取り組むのか

2021年2月14日(日) 14:30~17:00

Zoom による on-line



定員  
80名



### 1、基調講演

「コロナ禍の中で  
スクールソーシャルワーカーはどう取り組むのか（仮）」

鴻巣 麻里香 氏（福島県県南教育事務所 スクールソーシャルワーカー、KAKE COMI 代表）



### 2、シンポジウム

「コロナ禍の中で  
スクールソーシャルワーカーはどう取り組むのか」

後藤 久美 氏（静岡県・富士市教育委員会 スクールソーシャルワーカー）

戸田 めぐみ 氏（諏訪市教育委員会 スクールソーシャルワーカー）

永野 勇氣 氏（さいたま市教育委員会 スクールソーシャルワーカー）

2020年の突然の全学校休校措置依頼、学校の非日常的な状況の中で子どもは生活している。そして、その渦中で貧困、虐待、孤立の問題が深化しているという恐れが生じている。スクールソーシャルワーカーは子どもと家庭の現実の姿にから、何をとらえ、何に取り組んできたのか。そして、これから何に取り組むべきなのか。年度末を迎えるにあたり、スクールソーシャルワーカーの実践的課題について、みなさんと考えていきたいと思ひます。

お申込み方法等 詳しくは裏面をご覧ください

【参加費】 会員 1,000円  
非会員（一般）2,000円  
（学生）1,500円 ※社会人学生を除く

☆2021年度会員として早期入会の方 1,500円  
（年会費支払済の方限定）

## 【お申し込み方法】

以下の1と2の両方をもって受付完了となります

### 1. メールで参加登録（Faxでも可）

件名に「冬季研修会申込み」、本文に以下①～⑦を書いてメールでお送りください

- ①会員番号（会員のみ、2021早期入会者は年会費振込日を記入）、
  - ②氏名、③氏名フリガナ、④都道府県、⑤メールアドレス、⑥所属先名、⑦職種
- 申込先：[sswaj-office@orion.ocn.ne.jp](mailto:sswaj-office@orion.ocn.ne.jp) Fax：03-3371-4840

### 2. 参加費の振込み

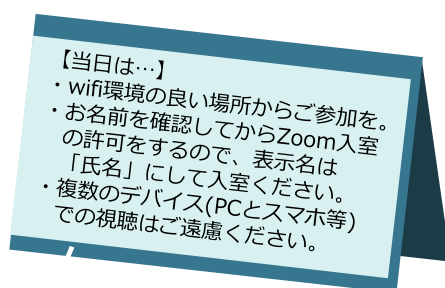
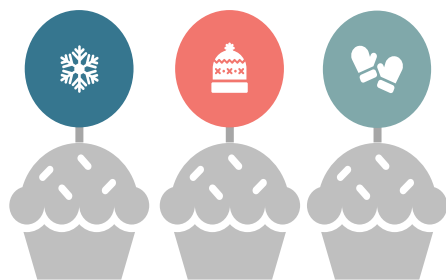
＜ゆうちょ銀行＞ 店番 019（セロイナ支店）、当座、番号 351661  
＜郵便振替＞ 口座番号 00150-4-351661 日本スクールソーシャルワーク協会

### 3. 上記1と2の確認が取れた方から受付します

Zoom URL は 前日までにお送りします  
届かない場合はお手数ですがご連絡ください

### 【ご注意＆お願い】

- ※ お申込み受付の返信はお送りしません。
- ※ 定員(80名)になり次第、受付を終了します。
- ※ お申込者の都合でキャンセルされた場合は返金できませんので予めご了承ください。
- ※ 当方の都合で開講しなかった場合や、定員超過により受付できない場合は返金いたします。
- ※ お申込み後にキャンセルされる場合は、速やかにご連絡ください。



### <入会のご案内>

特定非営利活動法人 日本スクールソーシャルワーク協会（SSWJ）  
年会費：8,000円（学生4,000円 ※学校名・専攻・学年等明記） / 4月～翌3月の年度制  
ゆうちょ口座に年会費をお振込みください。00150-4-351661

特定非営利活動法人 日本スクールソーシャルワーク協会

<https://sswaj.org/>

[facebook.com/sswaj](https://facebook.com/sswaj)